

# BÍLÉ DOMY TASOVICE



## Rodinný dům D15 5+kk

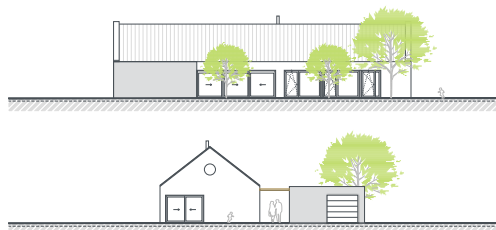
### LEGENDA MÍSTNOSTÍ

č.m.	název	plocha (m <sup>2</sup> )
1.01	Předsíň	5,53
1.02	Chodba	2,64
1.03	Šatna	8,46
1.04	Pracovna	19,6
1.05	Koupelna s toaletou	4,03
1.06	Obytný prostor s kuchyní	51,53
1.07	Chodba	7,50
1.08	Spíž	2,18
1.09	Technická místnost	3,58
1.10	Koupelna s vanou	4,16
1.11	Toaleta	1,56
1.12	Koupelna s toaletou	3,27
1.13	Šatna	8,29
1.14	Pokoj	13,73
1.15	Pokoj	12,71
1.16	Pokoj	12,71
G	Garáž	33,83
Plocha celkem		<b>128,66</b>
Zastavěná plocha		<b>163,2</b>
Zpevněné plochy		<b>102,4</b>
Plocha pozemku		<b>1278</b>

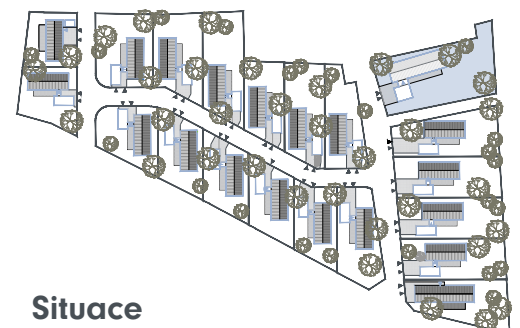
TRADIČNÍ DŮM  
PRO MODERNÍ RODINU



0 1 2 5 m



Pohled na fasádu



Situace