

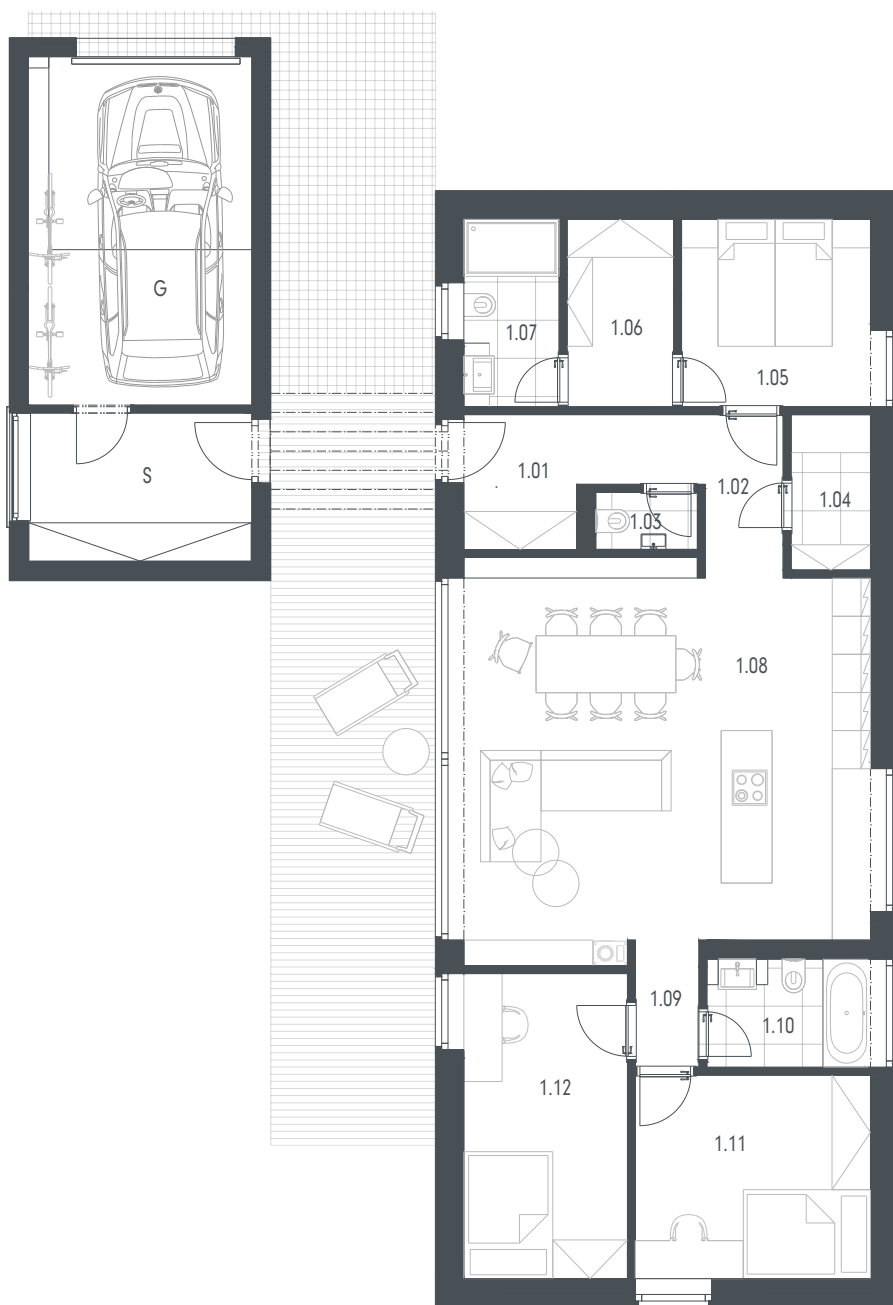
# BÍLÉ DOMY TASOVICE



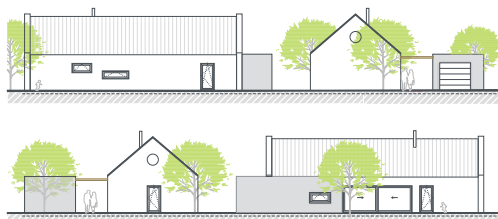
## Rodinný dům A06 4+kk

### LEGENDA MÍSTNOSTÍ

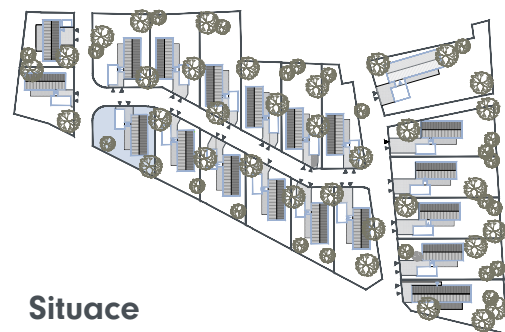
č.m.	název	plocha (m <sup>2</sup> )
1.01	Předsíň	3,77
1.02	Chodba	5,38
1.03	WC	1,44
1.04	Technická místnost	3,06
1.05	Ložnice	8,78
1.06	Šatna	4,94
1.07	Koupelna	4,43
1.08	Obytný prostor s kuchyní	38,70
1.09	Chodba	2,00
1.10	Koupelna s vanou	4,38
1.11	Pokoj	11,86
1.12	Pokoj	12,37
G	Garáž	19,31
S	Sklad	8,24
Plocha celkem		<b>128,66</b>
Zastavěná plocha		<b>163,2</b>
Zpevněné plochy		<b>56,93</b>
Plocha pozemku		<b>620</b>



### TRADIČNÍ DŮM PRO MODERNÍ RODINU



Pohled na fasádu



Situace